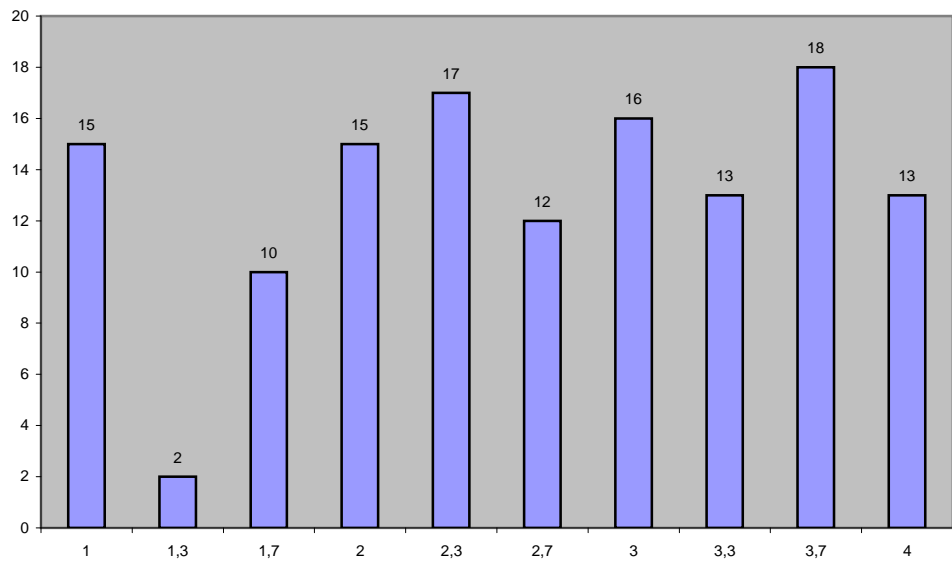


Klausurergebnisse BSc/ABWL Finanzierung, SoSe 2011, 2. Termin

MatrNr	Note	Anm.
1763209		**
1848924	5,0	
1865898		**
1953726		**
1981923	2,0	*
5374530		**
5481639	3,0	
5593216		**
5648452		**
5662900		**
5706940		**
5749887	2,7	*
5784461		**
5803164		**
5846173	5,0	
5848265		**
5875238		**
5911714	5,0	*
5936652	2,3	
5946372	3,7	
5979564	5,0	
6009097		**
6011393	4,0	*
6016778	3,0	*
6017545		**
6017758	5,0	*
6020643	2,3	
6032633	2,3	*
6034016	5,0	*
6040032	5,0	*
6051409	3,0	*
6052146		**
6052235	4,0	
6052367	5,0	
6053657	2,7	*
6060610	5,0	*
6063857	3,7	*
6065868	1,0	*
6066376	3,7	*
6067550	2,3	*
6067992	5,0	
6070012	5,0	
6070497	3,3	*
6070810	2,7	
6072341	5,0	*
6076584	3,3	*
6076622	3,0	*
6080263	5,0	
6081650	5,0	
6086962	2,3	*
6087993	1,7	*
6096844	3,7	
6103409	5,0	*
6103417	5,0	
6105428	3,7	*
6105983	3,7	*
6105991	1,0	*
6106076	3,0	*

**Notenverteilung Finanzierung SoSe 2011
7. Oktober 2011**



* Note inkl. Bonus
** Entscheidung des Studienbüros erforderlich

Durchfallquote: 28,8%
Durchschnittsnote: 3,3
Durchschnittsnote ohne 5,0: 2,6

Studierende, die an den Bonus Questions teilgenommen haben, konnten im Durchschnitt (exkl. Bonus) eine um 0,6 Punkte bessere Note erzielen.

Hamburg, 10.10.11

Prof. Dr. M. Nöth

6106335	2,7	*
6107404	1,7	*
6107420	2,0	*
6107439	5,0	
6107463	3,7	*
6107579	5,0	*
6107668	5,0	
6107994	4,0	*
6108060	2,3	
6109024	3,7	*
6110502	2,7	*
6114338	2,3	
6114516	2,0	*
6114532	1,7	*
6115342	5,0	*
6129939	3,0	*
6130228	2,0	*
6130325	2,3	*
6131585	2,3	*
6131666	4,0	*
6131917	1,0	*
6131976	1,3	*
6132166	2,3	*
6132603	2,3	*
6133146	1,0	*
6133405	4,0	*
6133421	5,0	*
6133715	5,0	
6134312	2,0	*
6134320	3,0	*
6134339	2,0	*
6134363	1,0	*
6134371	5,0	
6134509	2,3	*
6134568	3,3	*
6134576	3,7	*
6140355	3,3	*
6141424	1,0	*
6141580	4,0	*
6143605	3,3	*
6146582	2,7	*
6148585	5,0	*
6149131	3,3	*
6150407	3,0	*
6150431	1,0	*
6150482	1,7	*
6150539	2,7	*
6152922	3,7	*
6153104	2,3	*
6153252	1,7	*
6153368	2,7	*
6153384	3,0	*
6153422	3,0	*
6153821	2,3	*
6154259	4,0	*
6155301	2,0	*
6155441	5,0	*
6159102	2,0	*
6162057	5,0	*
6162065	5,0	*
6163002	5,0	*
6163142	5,0	*
6163150	3,3	*

6163746	4,0	*
6164092	1,7	*
6164114	1,0	*
6164122	3,7	*
6164130	2,7	*
6164173	5,0	*
6164238	2,3	*
6164262	5,0	*
6164343	5,0	*
6164467	3,3	*
6164696	5,0	*
6164726	3,3	*
6165315	5,0	*
6165811	2,7	*
6166451	5,0	*
6166745		**
6172451	3,0	*
6172486	4,0	*
6172974	3,7	*
6173164	2,0	*
6173741	3,7	*
6175833	5,0	*
6175876	3,0	*
6176562	5,0	*
6176821	1,0	*
6177038	3,7	*
6180950	5,0	*
6181612	5,0	*
6181639	5,0	*
6181647	1,0	*
6181698		**
6181973	5,0	*
6182023	5,0	*
6182074	5,0	*
6182112	2,0	*
6182120	3,7	*
6182546	3,0	*
6182880	5,0	*
6183046	3,0	*
6183070	3,7	*
6184352	5,0	*
6202903	1,0	*
6202989	1,0	*
6203020	1,7	*
6203136	3,3	*
6203454	1,7	*
6205538	1,0	*
6207646	2,3	*
6216637	3,3	*
6216696	2,7	*
6217463	5,0	*
6217870	2,0	*
6219032	2,0	*
6224230	2,0	*
6225237	2,7	*
6233825	1,7	*
6240554	1,0	*
6250770	1,0	*
6253818	2,0	*
6278861	5,0	
6279655		**
6288603	5,0	*
6298145	5,0	*